



Massima affidabilità,  
Long range di lettura

## UHF White Label

UHF White Label è un Tag RFID UHF Gen 2 sviluppato per applicazioni logistiche, tracking e gestione merci. E' disponibile in etichetta adesiva in formato 29 x 96 mm e può essere utilizzato per il tracciamento di pallet, casse e contenitori per l'automatizzazione di processi di gestione e fornitura merci.

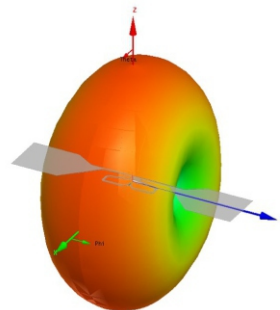
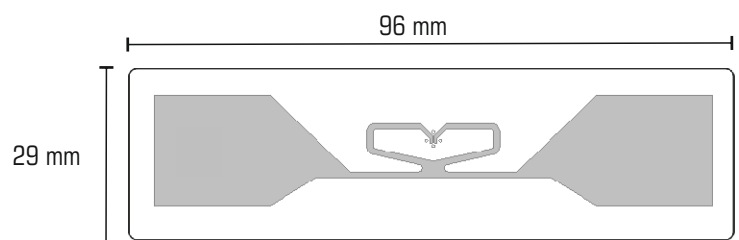
UHF White Label integra il chip Impinj Monza 5 con 128 bit di memoria EPC. Sviluppato per operare in applicazioni ad alto livello di deterioramento il Tag assicura buone performance, affidabilità e lettura per applicazioni long range.

UHF White Label è personalizzabile con stampa a richiesta.

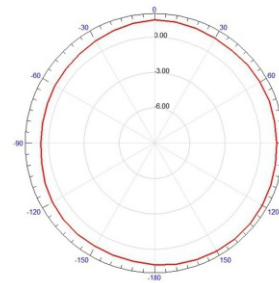


### Caratteristiche Tecniche:

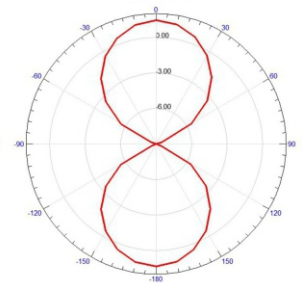
<b>Codice Prodotto</b>	<b>LB 233.5070</b>
Chip	Impinj Monza 5
Frequenze Operative	840 ÷ 960 MHz
Standard	EPC Class 1 Gen2 - ISO 18000-6C
Memoria EPC	128 bits
Memoria TID	96 bits
Serial number univoco	6 bytes in TID bank
Caratteristiche	Ampio range di lettura, sviluppato per operare in ambienti con alta densità di tag, etichetta personalizzabile con stampa a richiesta
Temperatura di lavoro	-40 °C ÷ +85 °C
Dimensioni	96 x 29 x 0.1 mm (L x W x H)



3D Radiation pattern



IZ,XI Radiation pattern



IY,ZI Radiation pattern